

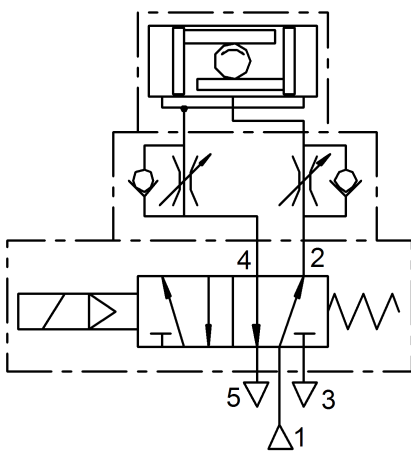
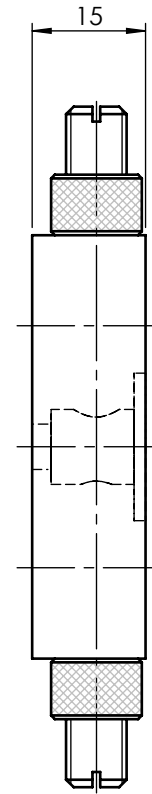
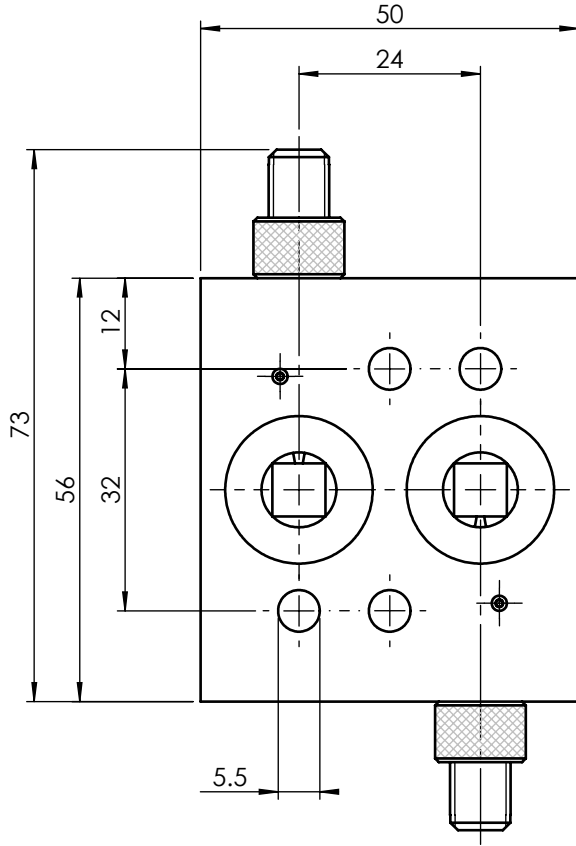
# NAMUR-Drosselplatte

Bemerkung: Abluft-Drosselplatte

Gruppe: -

Abluft-Drosselplatte für Schwenkantriebe  
für den Einbau zwischen dem Magnetventil  
und dem Schwenkantrieb.

Bestell-Nr.
117.402.00



doppelt  
wirkend

Schwenkantrieb

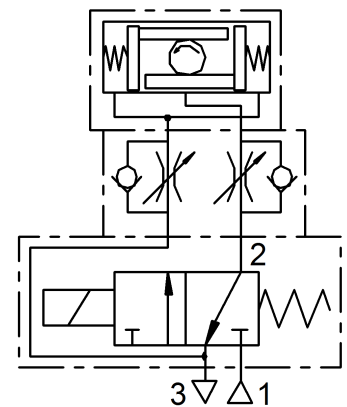
einfach  
wirkend

NAMUR-Drosselplatte

5/2-Wege

Magnetventil

3/2-Wege



## Massblatt

3D ID: 201.568.00

Übersichtsblatt	4-119.277.00	Revision	02	Gezeichnet	12.08.2008	hep - Hediger
Zeichnungsklasse		Änderungs-Nr.	OHNE	Geprüft	30.01.1996	ror - Röllli
Massstab	1:1	Geändert	12.08.2008	hep - Hediger	Format Zeichnungs-/Artikel-Nummer Sprache	
Blatt	1 von 1	Datenpflege	12.08.2008	fir - Fischer	4 117.407.01 de	

Mass- und Konstruktionsänderung vorbehalten

Das Urheberrecht an dieser Zeichnung verbleibt unserer Firma

eafm-ventil-mb-de